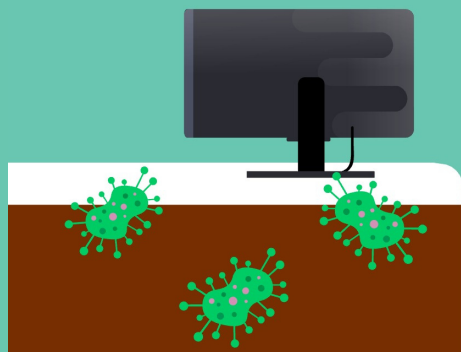
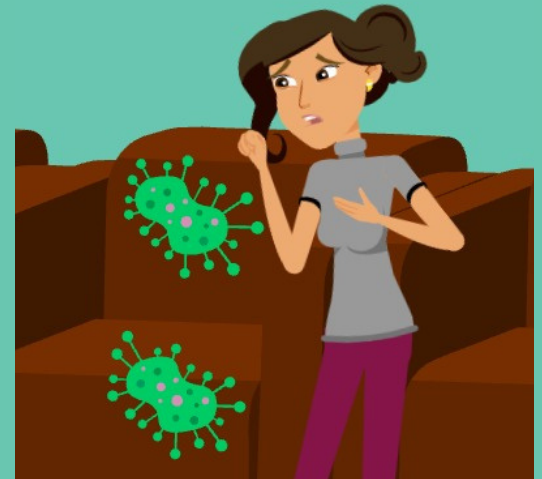


Cómo se transmiten los gérmenes mediante las superficies

Cómo llegan los gérmenes a las superficies

- Las gotitas respiratorias portadoras de gérmenes caen en superficies cercanas cuando alguien tose, estornuda o hace algo que empuja las gotitas fuera de su boca o nariz.
- Las personas infectadas se tocan los ojos, la nariz o la boca o tosen en las manos, y luego tocan superficies, dejando atrás los gérmenes.



- Los gérmenes pueden vivir desde unas pocas horas hasta unos pocos días en las superficies, dependiendo del tipo de gérmenes.

Cómo pasan los gérmenes de las superficies a las personas

- Alguien toca una superficie con gérmenes vivos, los gérmenes pasan a sus manos, y se toca la cara causando que los gérmenes entren en sus ojos, nariz o boca.
- Cuando los gérmenes entran a estas áreas, pueden causar enfermedad.



Reduzca el riesgo de enfermarse **limpiando las superficies de alto contacto** en su entorno y **limpiándose las manos** después de tocar superficies de alto contacto.